

Zerstörungsfreie Werkstoffprüfung (ZfP)

- Visuelle Prüfungen (VT)
- Magnetpulverrissprüfung (MT)
- Farbeindringprüfung (PT)
- Ultraschallprüfung (UT)
- Ultraschall – Wanddickenmessung (UTW)
- Prüfaufsicht durch Stufe 3 Prüfer

Metallographie

- Makroätzungen
- Bestimmung der Einsatzhärtungstiefe
- Reinheitsgradbestimmung
- Korngrößenbestimmung
- Gefügeuntersuchungen
- Schweißnahtgeometrien
- Schichtdickenmessung

Simulierende Wärmebehandlungen im Laborofen

- PWHT-Glühungen
- Normalisierungszyklen
- Spannungsarme Wärmebehandlungszyklen
- Weichglühungen
- Härte- und Anlassglühungen

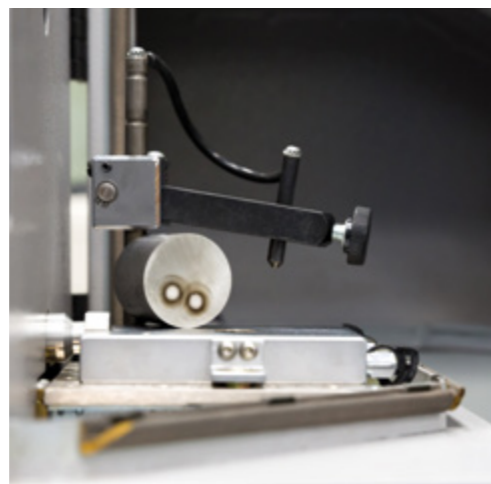
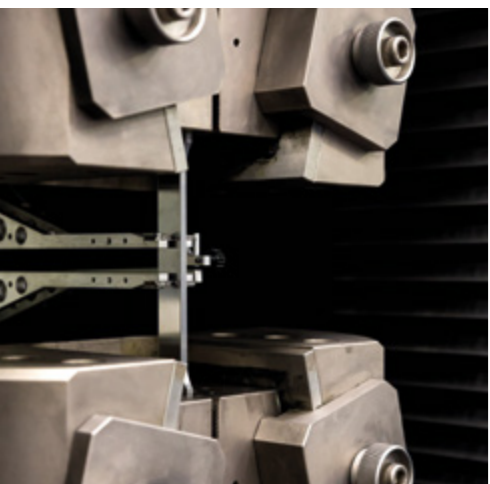
Spektralanalysen

- Optische Funkenemissionsspektrometrie (OES) zur Bestimmung von Stahl- und Eisenwerkstoffen
- Optische Funkenemissionsspektrometrie (OES) zur Bestimmung von Chrom- und Nickelwerkstoffen

Schweißverfahrensprüfung

Verfahren nach:

- DIN EN ISO 15614-1
- AD2000-Merkblatt HP2/1



Akkreditiertes Prüflabor LIMALAB für

Material- und Werkstoffprüfungen



Kontakt

LISEGA SE
Gerhard-Liesegang-Straße 1
27404 Zeven
Tel. 0 42 81 – 713-0
info@de.lisega.com

www.lisega.de
www.limalab.de

Akkreditiert und unabhängig

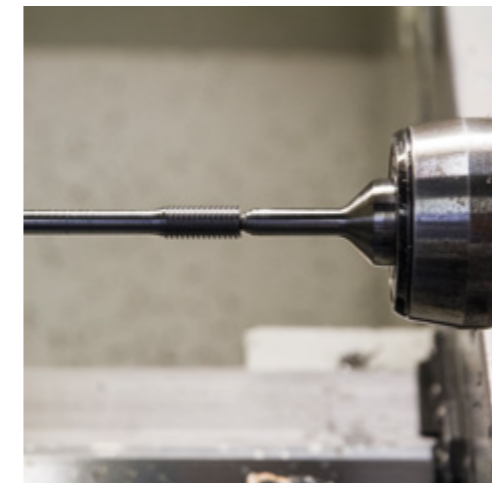
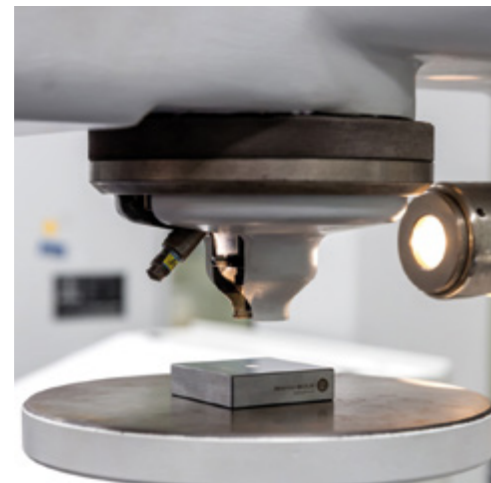
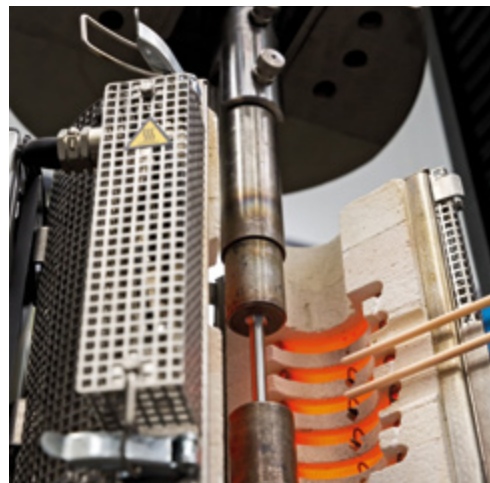
LIMALAB bietet unabhängige Materialprüfdienstleistungen für alle Industriezweige in den Bereichen mechanische bzw. zerstörende Prüfungen sowie zerstörungsfreie Verfahren. Hervorgegangen ist das nach DIN EN ISO/IEC 17025 akkreditierte Prüflabor aus dem weltweit erfolgreich agierenden Unternehmen LISEGA SE, welches sich auf ein ausgereiftes Produktprogramm im Bereich der Rohrhalterungstechnik spezialisiert hat. Dabei spielt das unabhängige Prüflabor bei der Qualitätssicherung eine zentrale Rolle.



Dienstleistungen und Prüfverfahren

Mechanische/zerstörende Werkstoffprüfung (DIN und ASTM)

- Rundzugversuch bei RT (ASTM/DIN)
- Flachzugversuch bei RT bis zu einer Dicke von 18 mm (ASTM/DIN)
- Warmzugversuch (Flach + Rund) bis +1000°C (ASTM/DIN)
- Kerbschlagbiegeversuch bis -85°C (ASTM/DIN)
- Mobile und stationäre Härteprüfung nach ASTM/DIN
- Reckalterungsversuch
- Biegeversuch (Faltversuch), (ASTM/DIN)
- Aufschweißbiegeversuch
- Technologische Ringversuche (ASTM/DIN)
- Prüfung von Verbindungselementen



Probenfertigung und Service

Probenfertigung und -bearbeitung - wir unterstützen Sie bei der Vorbereitung Ihrer Proben

LIMALAB ist mit einer modernen, CNC-gestützten Probenwerkstatt für die Probenfertigung ausgestattet. So können wir flexibel auf Kundenwünsche reagieren. In unserer mechanischen Probenwerkstatt steht Ihnen unser qualifiziertes Team u. a. mit einem großen CNC-gesteuerten Maschinenpark zur Herstellung Ihrer Proben zur Verfügung. Wir bieten unseren Kunden auch Dienstleistungen der spanenden Fertigung wie Probenfertigung, Sägen, Schleifen, Drehen und Fräsen.

Flexibel, schnell und wirtschaftlich - Full Service für unsere Kunden

Unser Prüflabor versteht sich als Service-Dienstleister, bei uns steht die schnelle Umsetzung der Kundenwünsche und -anforderungen im Vordergrund - wir garantieren eine schnelle Abwicklung Ihrer Prüfaufträge. Neben der schnellen Ergebnislieferung bieten wir die Entgegennahme und Fertigung großer Probenstücke. Bei sehr schweren Proben kann unser Transportservice in Anspruch genommen werden. LIMALAB dokumentiert alle Prüfungen und Tests nach internationalen QS-Standards, so erhalten Sie sichere und aussagekräftige Ergebnisse. Zudem unterstützen wir Sie fachlich fundiert zu Fragen rund um unsere Dienstleistungen und Prüfverfahren.

Ansprechpartner

Ihre Wünsche und Anforderungen stehen bei uns im Mittelpunkt

Fachberatung und der persönliche Kontakt, die Schnelligkeit und Flexibilität bei der Probenbearbeitung sowie ausführliche und leicht verständliche Testberichte zeichnen unser Prüflabor aus.

Wir messen und prüfen mit modernen Geräten, bewerten die Ergebnisse auf Basis der relevanten Normen und liefern unseren Kunden aussagekräftige Prüfergebnisse. Profitieren Sie von der Erfahrung und der werkstofftechnischen Kompetenz unserer Experten, die ihr Fachwissen aus einer langjährigen Tätigkeit in einem großen Werkstoffprüflabor beziehen. Um dem neuesten Stand der Technik gerecht zu werden, setzt LIMALAB auf die Weiterbildung und Förderung seiner Mitarbeiter.

Das unabhängige Prüflabor LIMALAB, Teil der starken LISEGA Gruppe, bietet seine Dienstleistung zukünftig auch externen Kunden an. Dabei greift LIMALAB auf den großen und modern ausgestatteten Maschinenpark der LISEGA SE zurück, um allen Anforderungen gerecht werden zu können.



Leiter der Prüflabors LIMALAB
Christoph Grusche
Tel. 04281 – 713-470



Stellvertretender Leiter des Prüflabors LIMALAB
Oliver Metzscher
Tel. 04281 – 713-469